

LOJA **de internet**

Web & Marketing Digital

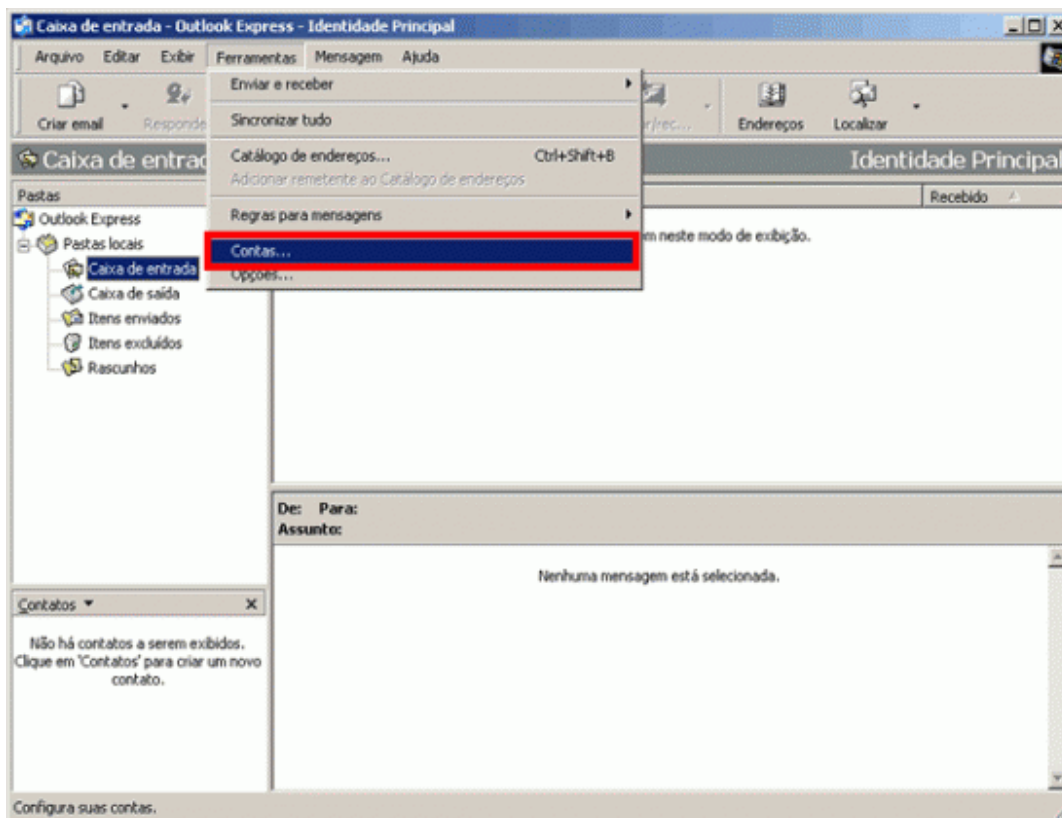
TUTORIAL **CONFIGURAÇÕES E-MAIL**



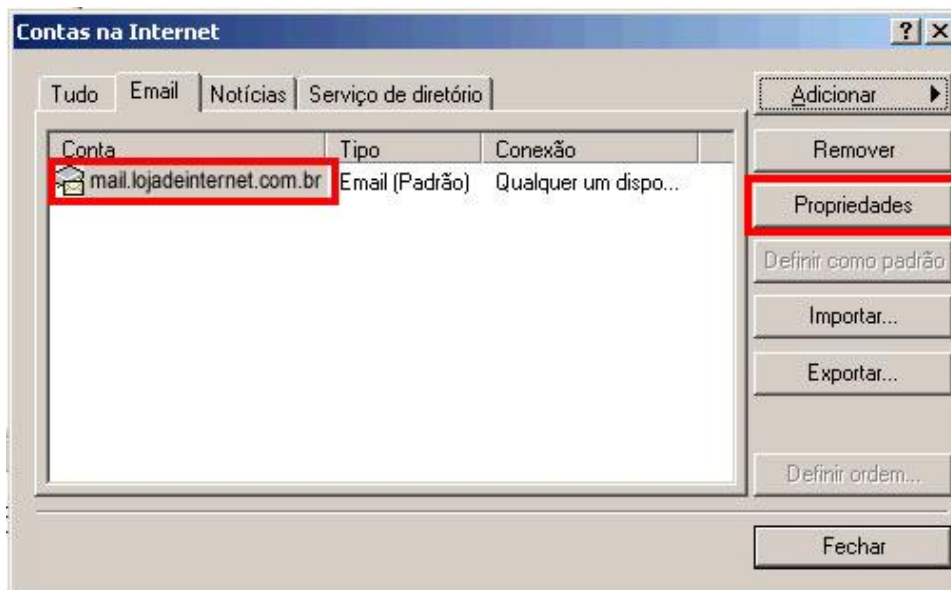
COMO ALTERAR A PORTA SMTP DE 25 PARA 587 NO OUTLOOK EXPRESS 6?

Imprimir dúvida

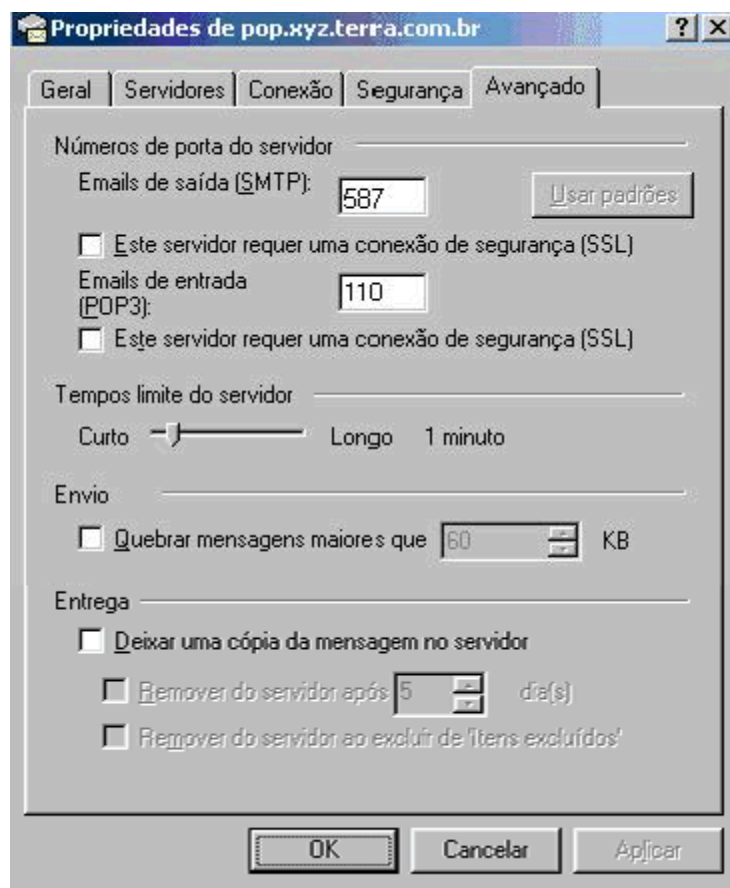
Para alterar a porta SMTP para 587 neste programa de e-mail, acesse o menu **Ferramentas** e depois a opção **Contas**.



Selecione a conta configurada e clique no botão **Propriedades**.



Na guia **Avançado**, altere o número da opção **E-mails de saída (SMTP)** de 25 para 587.



Clique em **OK** e feche a tela de contas. No próximo envio de mensagens a configuração já terá efeito.

IMPORTANTE:

1. Após a alteração da porta do servidor SMTP para 587 no Outlook, feche-o e abra novamente para que a configuração tenha êxito. 2. Caso você utilize o antivírus Avast e ocorra alguma falha após a alteração da porta do servidor SMTP, basta abrir o antivírus, ir em "Módulos Residentes > Módulo Email > Configurações Avançadas > Contas SSL" e excluir as informações associadas à porta 25.